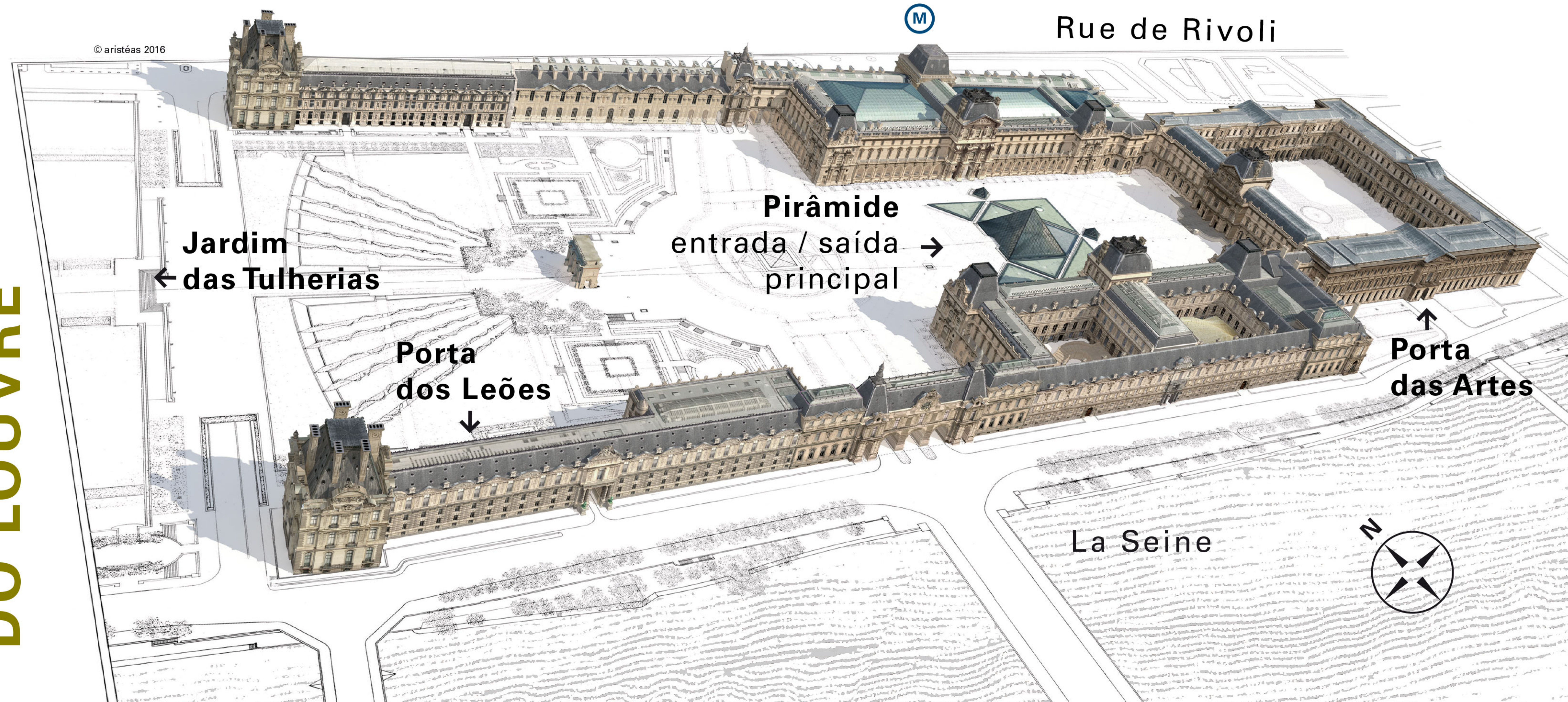


**BEM-VINDO AO MUSEU
DO LOUVRE**

PLANO

© aristéas 2016



Rue de Rivoli

Jardim
das Tulherias

Pirâmide
entrada / saída
principal

Porta
dos Leões

Porta
das Artes

La Seine



AS COLEÇÕES DO LOUVRE

Antiguidades do Próximo Oriente (7500 a.C. -500 d.C.)

A coleção, exposta por zonas geográficas (Irão, Iraque, Síria, Turquia atuais, etc.) e proveniente de escavações arqueológicas, apresenta um dos primeiros epicentros das grandes civilizações: decoração de palácios ou de templos, esculturas, placas com inscrições, objetos preciosos.

Nível 0 – alas Richelieu e Sully

Antiguidades egípcias (4000-30 a.C.)

Esculturas, pinturas, vestígios de templos ou de sepulturas, objetos de culto ou da vida quotidiana provenientes do vale do Nilo, desde o Egito até ao Sudão, apresentados por tema, no nível 0, e por ordem cronológica, desde o fim da pré-história até ao domínio romano, no nível 1.

Níveis 0 e 1 – ala Sully

Antiguidades gregas (6500-30 a.C.)

O percurso cronológico dos níveis -1 e 0 reconstitui a evolução da arte grega desde o fim da pré-história até à conquista romana. No nível 1 estão expostos os diferentes materiais e técnicas (bronze, ourivesaria, cerâmica, vidro) do mundo grego e romano.

Níveis -1, 0 e 1 – alas Denon e Sully

Antiguidades romanas (100 a.C. -500 d.C.)

No pátio de Ana de Áustria, rainha de França (1615-1643), a coleção está exposta por ordem cronológica, desde o fim da República até à queda do Império romano, no nível 0. No nível 1, estão expostos os diferentes materiais e técnicas do mundo grego e romano.

Níveis 0 e 1 – alas Denon e Sully

Antiguidades etruscas e da península itálica (900-200 a.C.)

Provenientes essencialmente de sepulturas, estas esculturas, jarras, sarcófagos, armas, adereços e móveis ilustram as civilizações que antecederam os Romanos na atual Itália durante o 1º milénio a.C.

Nível 0 – ala Denon

Arte do Próximo Oriente e Egito (30 a.C. -1800 d.C.)

Estes mosaicos, reconstituições de decorações de igrejas, retratos pintados, terracotas e objetos preciosos permitem descobrir as artes do Mediterrâneo oriental desde a época romana até à conquista islâmica. A arte das comunidades cristãs do Egito ou do Sudão inserem-se nesta sequência nas épocas medieval e moderna.

Níveis -2 e -1 – ala Denon

Arte islâmica (700-1800)

Exposição cronológica, desde a fundação do Islão até ao século XVIII, de cerâmicas, miniaturas, vidraria, marcenerarias, tapetes e armas decorativas, testemunho de uma civilização ostentatória que abrange uma zona geográfica desde Espanha até à Índia.

Níveis -2 e -1 – ala Denon

Esculturas / França (500-1850)

Nos pátios Marly e Puget, onde se encontram expostas as estátuas de exterior do século XVII até ao século XIX, o percurso cronológico da Idade Média até ao Romantismo, permite descobrir grandes escultores franceses, como Goujon, Coustou, Pigalle, Houdon e Barye.

Níveis -1 e 0 – ala Richelieu

Esculturas / Europa (500-1850)

Nos pátios Marly e Puget, onde se encontram expostas as estátuas de exterior do século XVII até ao século XIX, o percurso cronológico da Idade Média até ao Romantismo, permite descobrir grandes escultores franceses, como Goujon, Coustou, Pigalle, Houdon e Barye.

Níveis -1 e 0 – ala Denon

Pinturas / França (1350-1850)

Esta coleção de pintura francesa, a mais completa do mundo, é apresentada por ordem cronológica e integra obras de Poussin, Georges de la Tour, Watteau, Fragonard, Ingres, Corot... Os grandes formatos do séc. XIX (David, Delacroix)... encontram-se expostos no nível 1 da ala Denon.

Nível 2 – alas Richelieu e Sully / nível 1 – ala Denon

Pinturas / Europa do Norte (1350-1850)

A pintura da Europa do Norte está apresentada cronologicamente e por núcleo artístico: Flandres, Alemanha, Países-Baixos, etc. Aqui descobrem-se as obras-primas de artistas como Van Eyck, Brueghel, Rubens, Van Dyck, Rembrandt, Vermeer...

Nível 2 – ala Richelieu

Pinturas / Itália (1250-1800)

No Salão Quadrado, na Grande Galeria e nas salas vizinhas, está exposta por ordem cronológica e por núcleo artístico uma das mais belas coleções de pintura italiana do mundo. A coleção conta com as obras-primas de Fra Angelico, Botticelli, Leonardo de Vinci, Rafael, Ticiano, Caravaggio...

Nível 1 – ala Denon

Pinturas / Espanha (1400-1850)

Na sala onde estão reunidos os grandes formatos, a coleção é exposta por ordem cronológica, desde o séc. XV até ao séc. XIX, em pequenos espaços adjacentes. A mostra conta com artistas célebres, como El Greco, Zurbarán, Ribera, Murillo, Goya.

Nível 1 – ala Denon

Pinturas / Grã-Bretanha / Estados- Unidos (1550-1850)

A coleção de pinturas britânicas e americanas do Louvre é composta essencialmente por retratos e paisagens e integra obras de artistas como Gainsborough, West, Raeburn, Lawrence, Turner ou Constable.

Nível 1 – ala Denon

Artes decorativas / Europa (500-1850)

Um percurso cronológico, desde a Idade Média até aos anos 1850, de objetos preciosos, joias, armas, tapeçarias, vidraria, cerâmica, esmaltes pintados à mão, bronzes, gemas e diamantes da Coroa, ourivesaria, mobiliário e reconstituições de interiores, testemunho da virtuosidade das artes, estimuladas pelas encomendas da realeza.

Nível 1 – alas Richelieu, Sully e Denon

Desenhos, gravuras e estampas / Europa (1350-1850)

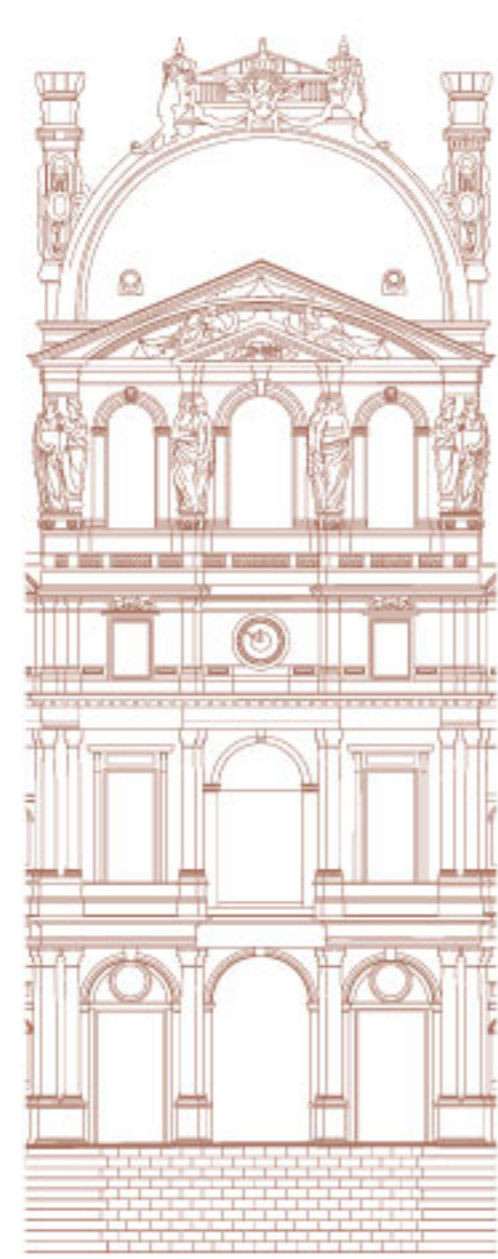
Esta coleção, a mais vasta do mundo, é exposta de forma rotativa devido à sensibilidade à luz. As mostras temporárias permitem admirar desenhos, gravuras, pastéis, aguarelas e manuscritos dos mais célebres artistas europeus.

Nível -1 – ala Sully (Rotunda Sully)

Artes de África, Ásia, Oceânia e Américas (700 a.C. -1900 d.C.)

Esta coleção integra uma centena de obras-primas do museu do Quai Branly e está exposta por zona geográfica. Nela se podem apreciar as obras-primas de várias civilizações extraeuropeias: América pré-colombiana, África, Ásia do Sudeste, Oceânia.

Nível 0 – ala Denon



O Pavilhão do Relógio: descobrir o Louvre

Esta introdução à visita permite descobrir o palácio do Louvre e as suas coleções. O percurso mostra a transformação do palácio em museu, em torno do castelo medieval, e no nível 1, a multiplicidade das coleções é ilustrada através de uma seleção de obras. O nível 2 é consagrado à época atual do museu.

Este percurso de descoberta do museu do Louvre tem o nome de S.A.R. o Xeque Zayed Bin Sultan Al Nahyan, fundador dos Emirados Árabes Unidos, como agradecimento pelo extraordinário mecenato dispensado ao Louvre pelos Emirados Árabes Unidos.

Níveis -1, 1 e 2 – ala Sully

Petite Galerie



A Pequena Galeria

Venha aprender a observar as obras, perceber as técnicas e os temas da história da arte. Todos os anos, um novo tema é explorado para partir à descoberta de todo o museu.

Até 3 de julho de 2017, “Corpos em movimento: da dança ao museu”

Setembro de 2017 - julho de 2018, “O teatro do poder”

Nível -1 – ala Richelieu

INFORMAÇÕES PRÁTICAS

Horários de funcionamento

Museu

Todos os dias, excepto às terças-feiras, das 9h às 17h30, e até às 21h45 às quartas e às sextas-feiras. As salas começam a encerrar às 17h30, ou às 21h30 às quartas e às sextas-feiras.

Devido ao vasto número das coleções e à realidade atual do museu, não é possível manter todas as salas abertas continuamente.

Informações: +33(0)1 40 20 53 17

Centre Dominique-Vivant Denon (Porta das Artes)

Centro de investigação e de recursos aberto ao público às quartas, quintas e sextas-feiras das 13h às 17h.

Sala de consulta das Artes gráficas (Porta dos Leões)

De segunda a sexta-feira, das 13h às 18h, mediante pedido prévio para o email: cabinet-des-dessins@louvre.fr

📖 Livrarias - lojas

A livraria-loja principal da ala do Grande Louvre está aberta às segundas, quintas, sábados e domingos até às 19h e às quartas e sextas-feiras até às 21h45.

☞ | 🍴 | Cafés e restaurante

A padaria francesa Paul – o salão de chá Angelina (com esplanada); um restaurante de cozinha tradicional francesa; espaços de cafetaria, refeições para levar, café (com esplanada).



Maison fondée en 1903
ANGELINA
PARIS

APOIE O LOUVRE

A partir de agora pode apoiar as atividades do maior museu do mundo fazendo uma doação a partir do seu telemóvel, no site www.donate.louvre.fr

Obrigado pela generosidade!

Créditos fotográficos:

Nível 2: © RMN - Grand Palais (Musée du Louvre) / Tony Querrec – © Musée du Louvre, dist. RMN - Grand Palais / Angèle Dequier
Nível 1: © Musée du Louvre / Hervé Lewandowski – © 2015 Musée du Louvre / Christian Décamps –
© 2007 Musée du Louvre / Angèle Dequier
Nível 0: © Musée du Louvre, dist. RMN - Grand Palais / Raphaël Chipault – © Musée du Louvre, dist. RMN -
Grand Palais / Thierry Ollivier – © musée du quai Branly, Dist. RMN-Grand Palais
Nível -1: © Musée du Louvre, dist. RMN - Grand Palais / Raphaël Chipault
Nível -2: © Musée du Louvre / Michel Denancé

Conceção gráfica: Subdireção da mediação nas salas / serviço de mediação gráfica e numérica

Impressão: Tecnográfica 07 - 2016

www.louvre.fr



PARA DESCOBRIR

Os jardins do Carrossel e das Tulherias



© Musée du Louvre, dist. RMN - Grand Palais / Christophe Fouin

Situado entre as alas do Louvre, o jardim do Carrossel organiza-se à volta de um arco do triunfo napoleónico. Mais adiante, estende-se o prestigioso jardim das Tulherias. Esta obra-prima da arte de jardinagem conta com canteiros floridos e bosques com zonas de sombra. Juntamente com o Carrossel forma um museu de esculturas ao ar livre.



Entrada livre

Aberto das 7h30 às 19h30 de 28 de setembro até ao último sábado de março, das 7h às 21h em abril, maio e setembro e das 7h às 23h de junho até agosto.

O museu Eugène-Delacroix



© Musée du Louvre / Antoine Mongodin

A 15 minutos a pé do Louvre, atravesse o rio Sena e venha descobrir o apartamento, o ateliê e o jardim onde o pintor Eugène Delacroix passou os últimos anos da sua vida. O museu exhibe obras ligadas ao artista bem como um importante conjunto de cartas e recordações.

Entrada livre mediante apresentação do bilhete do museu do Louvre, se a visita for no mesmo dia.

6, rue de Furstenberg, 75006

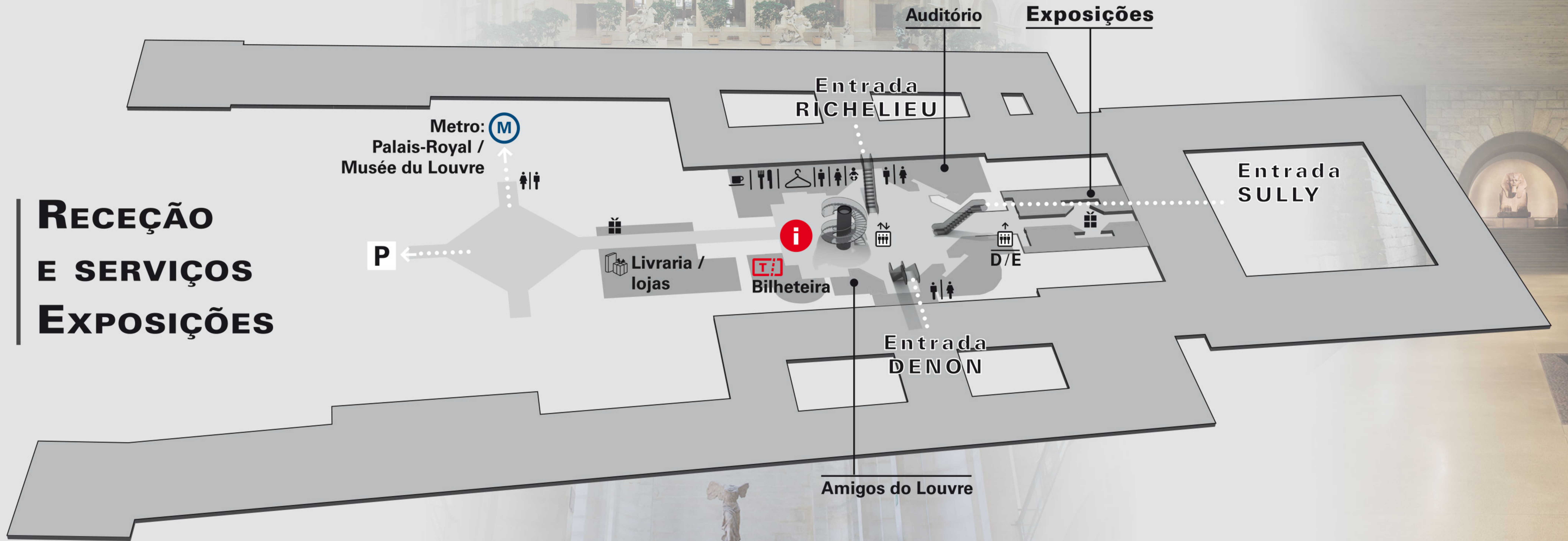
 95 ou 39

Aberto todos os dias das 9h às 17h30, exceto às terças-feiras, e nos dias 1 de janeiro, 1 de maio e 25 de dezembro.

R I C H E L I E U

-2

**RECEÇÃO
E SERVIÇOS
EXPOSIÇÕES**



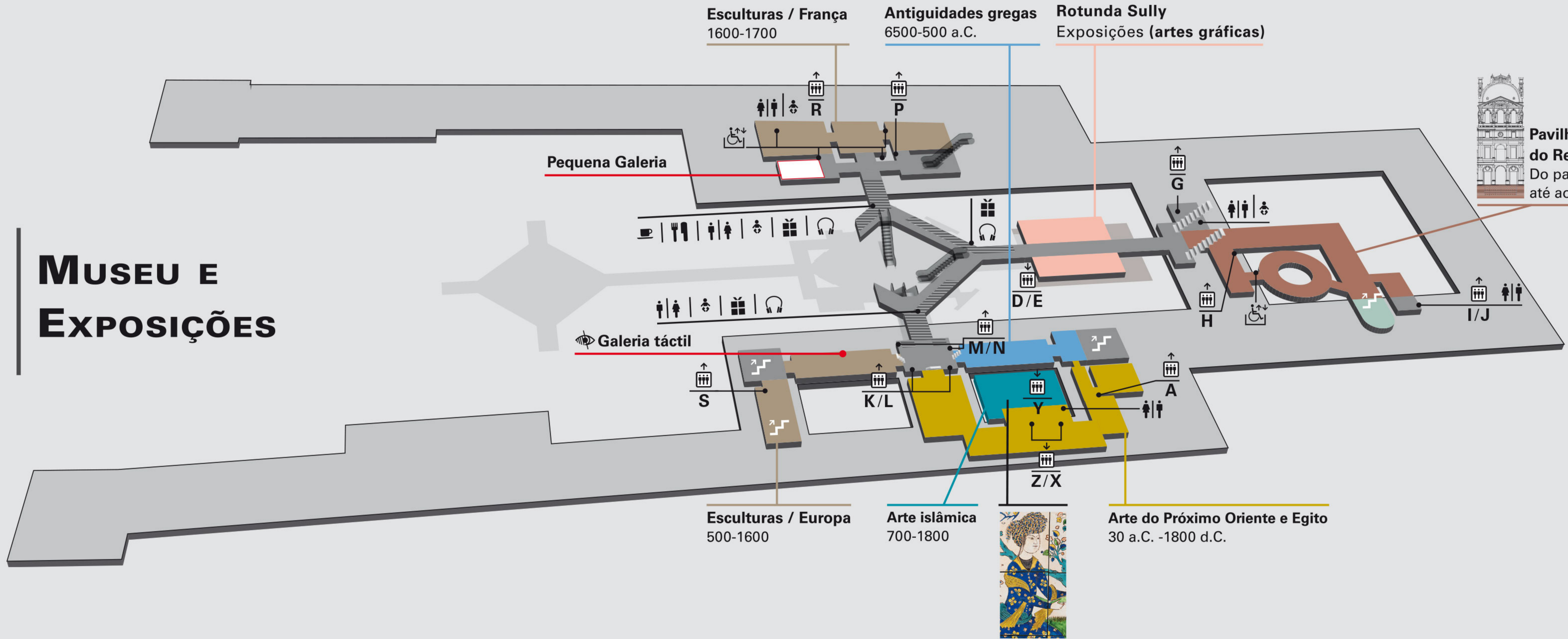
S
U
L
L
Y

D E N O N

R I C H E L I E U

-1

MUSEU E EXPOSIÇÕES



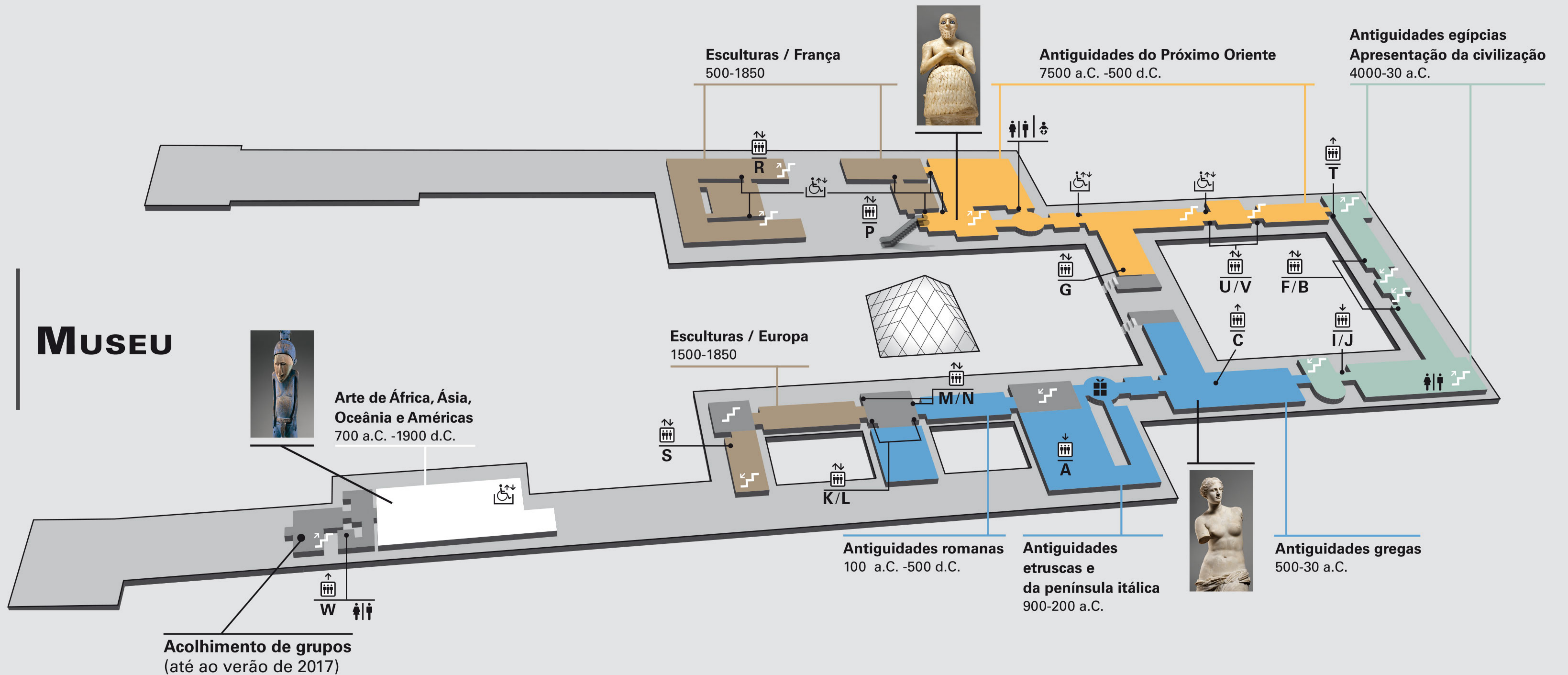
S
U
L
L
Y

D E N O N

R I C H E L I E U

O MUSEU

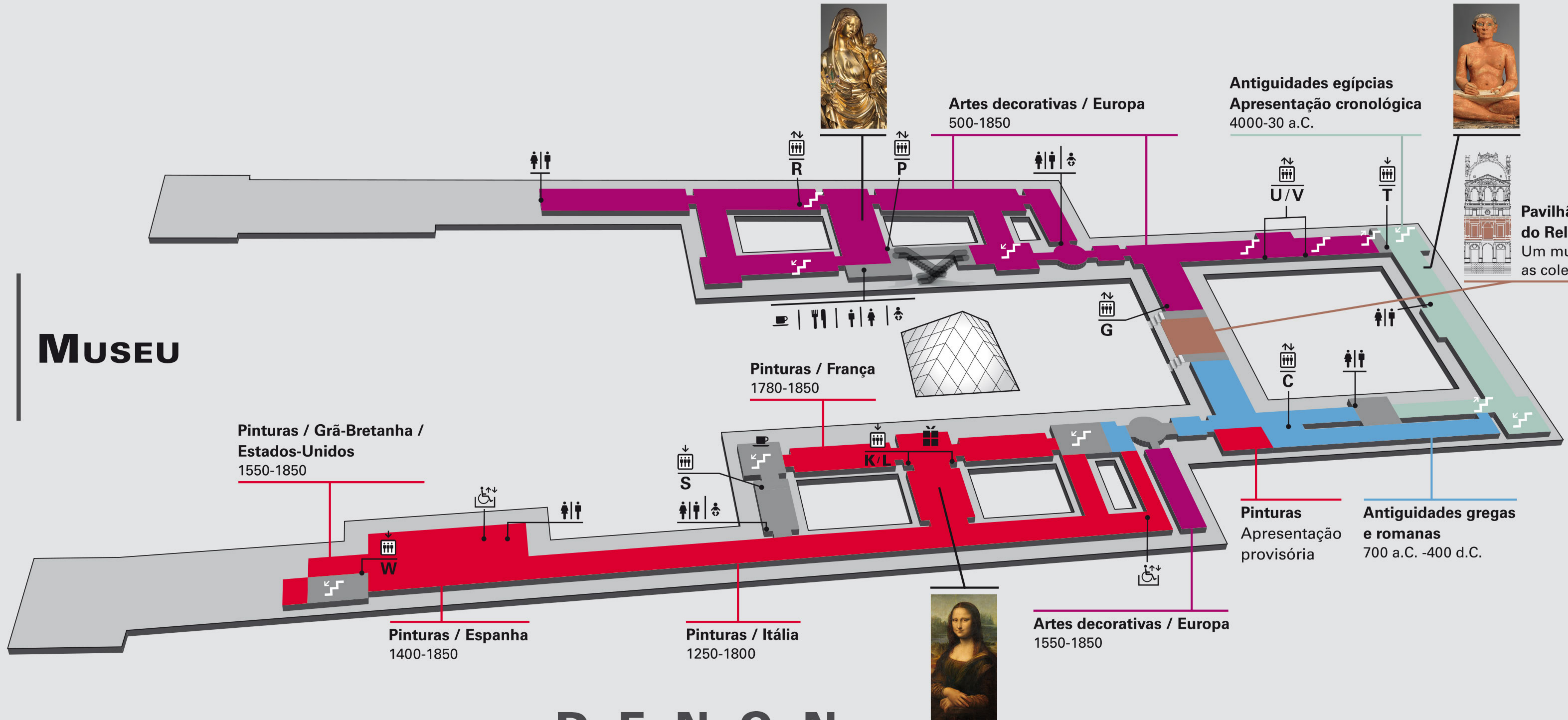
S U L L Y



D E N O N

R I C H E L I E U

1 MUSEU

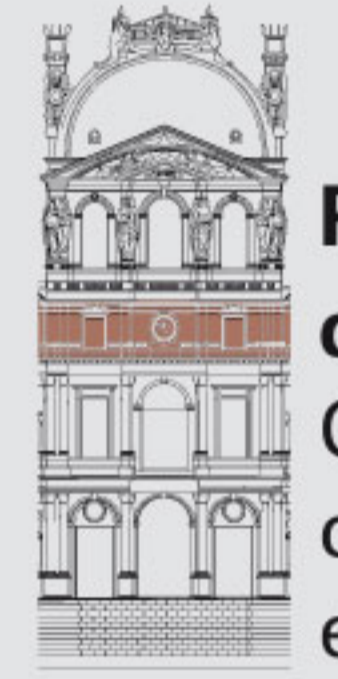
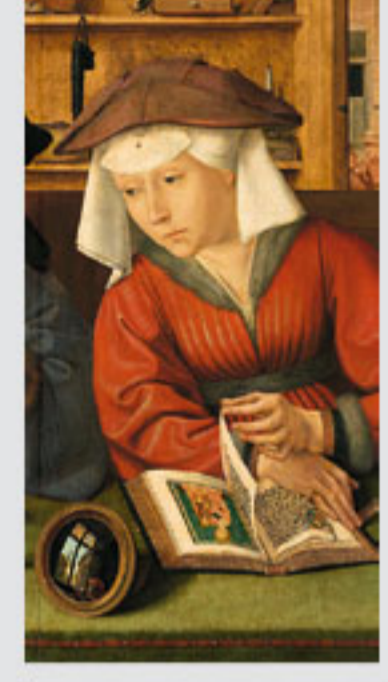
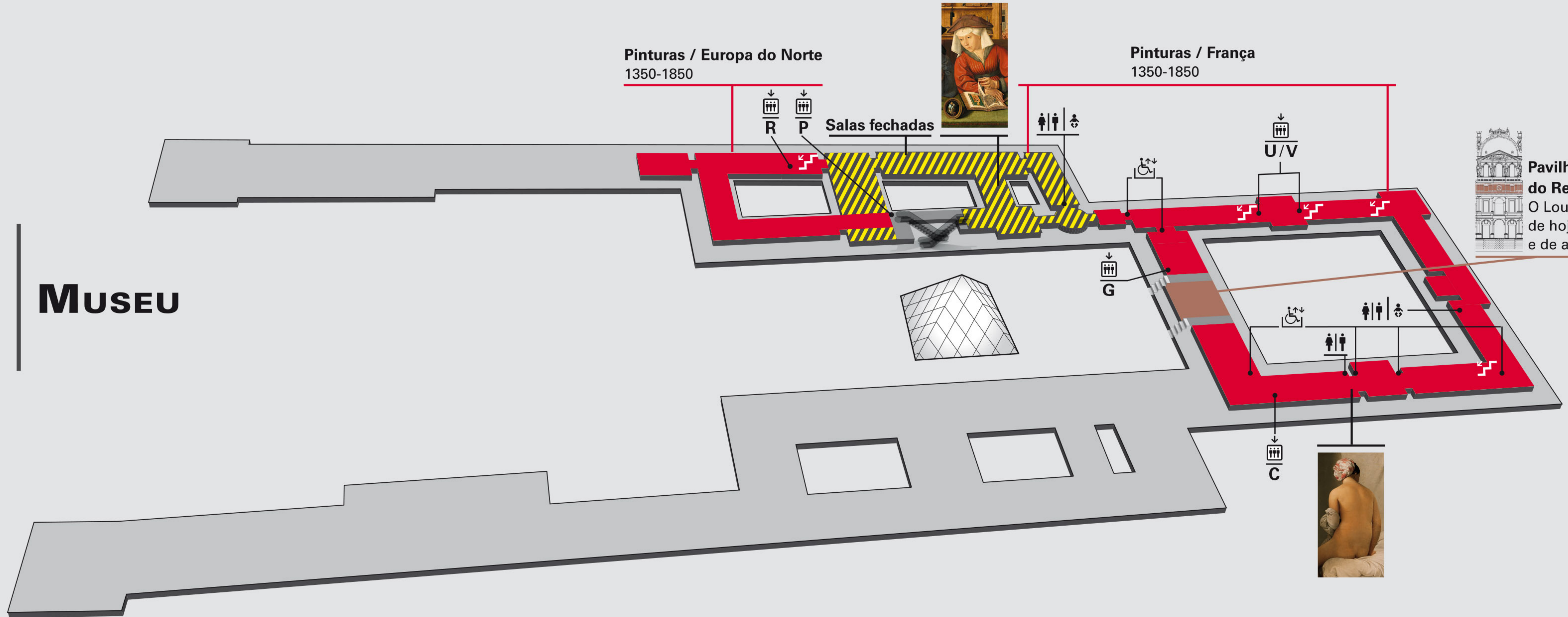


S
U
L
L
Y

D E N O N

R I C H E L I E U

2 MUSEU



S
U
L
L
Y